

SBSinfo

INFORMATIONEN FÜR KUNDEN UND MITARBEITER



KLEINES HAUS IN OLDENBURG

Bühnenmaschinerie umfassend saniert

Im Januar 2018 erhielt die SBS Bühnentechnik den Auftrag, die Bühnenmaschinerie im Kleinen Haus des Staatstheaters Oldenburg zu sanieren.

Ende Juni 2018 begannen die Arbeiten. Nach nur acht Wochen war der komplette Umbau abgeschlossen. Am 16. August konnte die sanierte Bühnentechnik dem Theater und der Stadt Oldenburg übergeben werden. Seit der Eröffnung im Jahr 1998 hatte das Kleine Haus seine bühnentechnischen Einrichtungen nicht erweitert und nicht modernisiert. Sie befanden sich nach 19 Jahren immer noch im Zustand der Errichtung. Besonders die elektronische Steuerung, aber auch die maschinentechnischen Anlagen entsprachen nicht mehr dem heutigen Stand der Technik sowie den Unfallverhütungsvorschriften und mussten diesen angepasst werden. Die Gesetzliche Unfallversicherung hatte den Spielbetrieb nur noch bis 2018 genehmigt. Die SBS-Bühnentechniker gingen von grundauf ans Werk. Sämtliche maschinellen



Errichtung geplanten, jedoch nicht ausgeführten, Zugeinrichtungen ergänzt. Die Portalbrücke erhielt ebenfalls einen neuen Hubantrieb, und die Hubhöhe wurde um ca. 0,80 m erhöht. Das Bühnenpodium blieb in seiner gewohnten Form inklusive des Antriebssystems erhalten.

Der baulich im Bestand vorhandene Orchestergraben erhielt ein dreiteiliges Orchesterpodium. Die Ober- und Untermaschinerie erhielt eine gemeinsame elektronische Steuerung entsprechend der derzeit gültigen Vorschriften. Die Bühne, der Orchestergraben, das Orchesterpodium und die Hinterbühne erhielten einen komplett neuen Bühnenbodenbelag.

Über der Spielfläche verteilen sich jetzt diese maschinellen Zugeinrichtungen:

- 20 Prospektzüge
- 8 Punktzüge in Schienen, in der Bühnenbreite horizontal verfahrbar
- 1 Hubantrieb für den Hauptvorhang „Deutscher Vorhang“
- 1 Hubantrieb der Portalbrücke

Über der Vorbühne verteilen sich diese vier maschinellen Zugeinrichtungen:

- 2 Punktzüge
- 1 Beleuchtungszug
- 1 Lautsprecherzug

Über der Hinterbühne wurden zwei maschinelle Prospektzüge ausgeführt. In der Untermaschinerie erfolgte die Neuinstallation von 3 Stück Orchesterpodien. Es wurden eine neue Schaltanlage sowie die Steuerung COSTACOWin installiert die auch das bestehende Bühnenpodium einbindet.

2 JAKARTA
SBS beim größten Theaterneubau Indonesiens dabei

3 PROJEKT AEROSPACE
Anspruchsvoller Auftrag für die SBS Metalltechnik

4 VAKUUMTECHNIK
Auftragsvolumen erreicht neue Dimensionen

Zugeinrichtungen der Bühne, der Vorbühne und der Hinterbühne wurden demontiert. Die Obermaschinerie wurde zwar in ihrer Grundstruktur bewahrt, jedoch wurden die gesamten Nutzlasten der Zugeinrichtungen den neuen Anforderungen angepasst. Zusätzlich wurde die Obermaschinerie um eine Punktzuganlage erweitert. Damit besteht nach der Sanierung die Möglichkeit, an jedem beliebigen Punkt der Szenenfläche Dekorationen aufzunehmen und zu bewegen. Die Vorbühne wurde um die bereits bei der

IN RUSSLANDS HAUPTSTADT

SBS überzeugt auf Bolschoi-Bühne

Das berühmte Moskauer Bolschoi-Theater wurde von 2005 bis 2011 komplett saniert. In Vorbereitung dieser Maßnahme, als zeitweise Ersatzlösung, entstand 2002 eine zweite Bühne. Diese Filiale erweist sich auch nach Wiedereröffnung des Haupthauses als beliebte Spielstätte für große Inszenierungen.

Bereits 2016 gab es erste Überlegungen, die fast 15 Jahre alte Bühnenmaschinerie zu modernisieren. Gründe dafür waren die Entwicklung der technologischen Ansprüche im Spielbetrieb sowie sicherheitstechnische Belange. Für die Sanierung der zweiten Bühne hatte das Bolschoi-Management eine anspruchsvolle Ausschreibung formuliert und darin die Erfahrungen aus der Sanierung des Bolschoi-Theaters einfließen



lassen. Die SBS Bühnentechnik hat sich an diesem Wettbewerb mit einer russischen Partnerfirma beteiligt und gewonnen. Im Juni 2017 wurde der Vertrag unterzeichnet.

Die technischen Vorbereitungen sowie die Herstellung neuer Schaltschränke und Bedienpulte erfolgten bis zum Beginn der Spielpause 2018. In der Spielpause selbst wurde das komplette Sanierungsprogramm umgesetzt, inklusive der Inbetriebnahme. Hinzu kam die Schulung des Personals.

Die Bilanz kann sich sehen lassen: alle Kundenforderungen hinsichtlich Technik und Terminen wurden erfüllt. SBS gewann eine weitere bedeutende Referenz für unsere COSTACOWin-Steuerung.



SEMPEROPER DRESDEN

Sanierung der Steuerungstechnik

Die Realisierung erfolgte in zwei Bauabschnitten. Bereits im Sommer 2017 wurde die Sanierung der Computersteuerung in der Obermaschinerie durchgeführt.

In der Spielpause 2018 erfolgte kürzlich die Einbindung der hydraulischen Baugruppen der Untermaschinerie in die Steuerung COSTACOWin. Bei allen sechs Seitenbühnenwagen wurde die Signalübertragung auf Funktechnik umgerüstet. Die Motoren werden von auf den Wagen mitfahrenden Akkus gespeist. In den Parkpositionen der Wagen werden die Akkus automatisch geladen. Neben der Sanierung der Steuerungsanlage in der Untermaschinerie wurden weitere Umbaumaßnahmen an der

Bühnenmaschinerie durchgeführt. Die Hydraulikzylinder der Bühnenpodien wurden abgedichtet, die komplette Hydraulikanlage wurde für die höheren Sicherheitsanforderungen nachgerüstet.



Erster Auftrag für SBS aus Indonesien



In der indonesischen Hauptstadt Jakarta wird derzeit ein Theaterneubau für 2.500 Zuschauer durch die Messegesellschaft JI Expo errichtet. Dies ist der erste größere Theaterneubau der letzten Jahrzehnte in Indonesien.

Am internationalen Wettbewerb beteiligten sich Firmen aus Europa, Nordamerika und China. SBS trat mit einem indonesischen Partner an – und gewann. Für gut 2,5 Mio. Euro liefert SBS den Großteil der bühnentechnischen Ausstattung für die Obermaschinerie, inklusive unserer Steuerung. Auch die Inbetriebnahme gehört zum Auftrag. Die Fertigstellung des Theaters ist für das Frühjahr 2019 geplant.



Fotos: Soraluze

Weitere Großmaschine

Mit der Investition in ein modernes CNC-Fräs- und Bohrcenter vom Typ FP der Firma SORALUCE erweitert die SBS Metalltechnik ihren Maschinenpark um ein weiteres technologisches Highlight.

Die Maschine bietet extreme Verfahrenswege von längs (X) 6000, hoch (Y) 3200 und quer (Z) 1500 mm. Sie ist ausgestattet mit der innovativen CNC-Steuerung Heidenhain TNC 640 HSCI (8 Achsen) und fügt sich damit optimal in den bestehenden Großmaschinenbestand ein.

Das neue Bearbeitungszentrum ist gespickt mit einer Vielzahl von technischen Beson-

derheiten, die eine Großteilbearbeitung besonders effizient und hochvariabel ermöglichen. Dazu zählen insbesondere der automatisch indexierende Fräskopf in



Diagonalbauweise mit stufenloser Teilung und maximaler Drehzahl von 7000 min⁻¹. Sowohl Stahl als auch Aluminium können bearbeitet werden.

Verschiedenste neue hochinnovative Maschinenfunktionen, unter anderem das Interpolationsdrehen, eröffnen ein größeres Spektrum an Bearbeitungsmöglichkeiten, das viele Kunden der Vakuumtechnik, Bahntechnik oder des anspruchsvollen Maschinenbaus nachgefragt haben.

Die SBS Metalltechnik ist mit dieser Maschineninvestition nun noch schneller und besser in der Lage, die verschiedensten Nachfragen nach Bearbeitungsdienstleistungen qualitätsgerecht erfüllen zu können.

Projekt Aerospace

Das Geschäftsjahr 2017/2018 startete für die Metalltechnik mit einem sehr spannenden und anspruchsvollen Projekt.

Für den weltweit führenden Experten für Produktionsprozesse in der Luft- und Raumfahrtindustrie wurden 4 Stationen, als Teil einer Bohr- und Niet-Montagelinie, gefertigt. Jede dieser Stationen hatte einen Durchmesser von 6 m und eine Höhe von 2,5 m. Ihr Einsatzzweck ist die Montage der Außenhaut der Ariane-6-Rakete aus dem europäischen Weltraumprogramm.

Der Auftrag umfasste die gesamte Wertschöpfungskette der SBS Metalltechnik. So wurden im gesamten Projekt ca. 850 Teile verbaut und 10.000 kg Stahl geschweißt,

gerichtet, mechanisch bearbeitet, konserviert, lackiert und montiert. Zudem beinhaltete die Fertigung auch Klein- und Einkaufsteile, welche in enger Zusammenarbeit mit Lieferanten der SBS MT gefertigt wurden.

Der Fokus lag somit auf der Kernkompetenz der SBS Metalltechnik, der Großteilbearbeitung von komplexen Baugruppen. Zur Sicherstellung der fertigungsgerechten Qualität wurde erstmals ein Laservermessungssystem verwendet, welches die hohen Qualitäts- und Funktionsanforderungen sicherstellte und dokumentierte.

Am Ende des Projektes stand ein sehr positives Feedback, und das von einem sehr anspruchsvollen Kunden. In Zukunft möchte man die Zusammenarbeit mit der SBS MT fortsetzen und plant weitere Projekte.



Bildlink:
https://de.wikipedia.org/wiki/ArianeGroup#/media/File:Ariane_62_and_64.svg

Neue Auftragsdimension im Vakuumsektor

Das Jahr 2018 brachte für die SBS Metalltechnik in der Herstellung von Vakuumkammern für Solar- und Glasbeschichtungsanlagen neue Superlative mit sich.

Beginnend mit der erfolgreichen Auftragsakquise im März fertigte die MT die in Ihrer Unternehmensgeschichte bisher größten Vakuumkammern aus CrNi-Stahl für einen deutschen Anlagenbauer. Im September wird dieser Auftrag im Umsatzwert von über einer Million Euro in gewohnter Qualität und trotz enger Terminkonstellation mit der Auslieferung der Letzten von 12 Kammern im Plan abgeschlossen.

Noch während dieser beachtlichen Teamleistung unter der Leitung von Herrn Stöber und allen Fertigungsgewerken wird parallel an zwei gewonnenen Aufträgen eines Dresdner Kunden auf Hochtouren gearbeitet.



Als nächster Schritt in einer langjährigen Partnerschaft werden neben Kammern für eine technisch anspruchsvolle Anlage zur Beschichtung von Photovoltaikwafern auch erstmals 9 große Vakuumbehälter zur Glasanwendung produziert, die für einen vertikalen Transport der Substrate ausgerüstet sind. Bei diesem Neuprojekt nimmt der Wandel der Arbeitsvorbereitung zum Engineering – wie schon in einigen Projekten des letzten Jahres bewährt – Gestalt an: Nicht nur die technologische Vorbearbeitung, sondern auch Berechnung, Entwicklungs- und Konstruktionsunterstützung und –anpassung sowie die komplette Zeichnungserstellung werden hier im eigenen Haus aus einer Hand angeboten und teilweise simultan zur Fertigung ausgeführt.

Ein Vorteil für beide Seiten – der Auftraggeber spart im Gesamtprojektablauf wertvolle Zeit. Gleichzeitig hat SBS MT direkten Einfluss auf eine fertigungsgerechte und –optimierte Konstruktion der Vakuumkammern. Eine Herausforderung für die gesamte Firma, aber der richtige Weg in die Zukunft als Systemlieferant. Auch in den letztgenannten Projekten spielt CrNi-Stahl eine große Rolle – der Abschluss ist im November dieses Jahres geplant.

BTT in Dresden

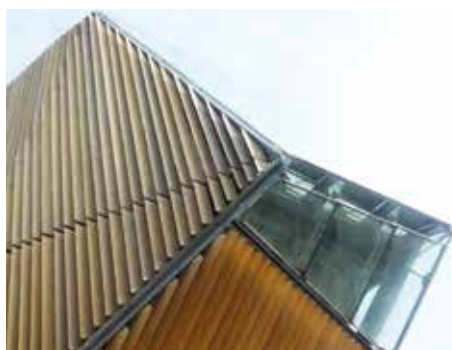
Im Juni dieses Jahres fand die Bühnentechnische Tagung in Dresden statt.

In den architektonisch sehr schön gestalteten Gebäuden des Messegeländes im Ostra-Gehege versammelte sich die Branche rund um die DTHG.

Der Tagungscharakter der BTT trug dazu bei, dass sich mit Zulieferern, Kunden, Interessierten und ehemaligen Weggefährten unterhalten, ausgetauscht und diskutiert werden konnte. Auf unserem Tagungsstand präsentierten wir unsere Bühnensteuerung COSTACOWin und die 3D-Simulation Vistor. Als Höhepunkt der Veranstaltung feierte die DTHG am zweiten Tag ihren 111. Geburtstag, den die Palucca-Schule aus Dresden mit modernen Tanzeinlagen bereicherte.

Mit Dr. Günter Winands schickte die Bundesregierung einen hohen Vertreter der Kunst- und Kulturlandschaft. Ebenso kann seit diesem Tag eine neue Chronik der DTHG käuflich erworben werden.

Nuevo Getxo Anzoika



Getxo ist ein Vorort der baskischen Provinzhauptstadt Bilbao. Hier wird der Neubau des Theaters „Nuevo Getxo Anzoika“ für rund 2 Millionen Euro mit Bühnentechnik ausgestattet.

SBS konnte im internationalen Wettbewerb beim Kunden überzeugen und erhielt den Zuschlag. Die Realisierung erfolgt gemeinsam mit einem lokalen Partner, der bereits an unserem Projekt auf Teneriffa in 2017 mitgearbeitet hat.

Präsentation in Hong Kong

Auf den Auftritt von SBS in Hongkong hatte sich das Unternehmen sorgfältig vorbereitet. Zur Delegation für das „Hong Kong Theater Seminar“, das am 9. Mai 2018 stattfand, gehörten neben dem SBS-Team auch Experten, die Vorträge über zentrale Entwicklungen in der Bühnentechnik hielten.

Geschäftsführer Christian Freimüller zeigte sich in seinem Statement beeindruckt von der chinesischen Theaterkultur, würdigte deren Beitrag zur Entwicklung auch des europäischen Theaters und skizzierte das umfangreiche Engagement von SBS in Asien.



Die Veranstaltung unter dem Titel „Glocalization – Think Global, Act Local“ stieß auf starkes Interesse beim Fachpublikum. Die Resonanz war durchweg positiv. Eine Besichtigung des Kwai Tsing Theaters, in dem SBS erst kürzlich die Steuerung und Teile der Bühnentechnik erneuert hatte, rundete das Event mit einem kleinen Laststangenballett ab.

Neuer Internetauftritt



Die neue BT Webseite www.sbs-buehnen-technik.de ist jetzt erreichbar. Sie wurde mit einem Responsive-Design ausgestattet, um die Darstellung auf aktuellen mobilen Endgeräten zu optimieren.

IMPRESSUM

Herausgeber: SBS Bühnentechnik GmbH
Bosewitzer Straße 20, 01259 Dresden

Telefon: + 49 (0) 351 2041-200
Telefax: + 49 (0) 351 2041-201

Redaktion: Cornelia Freimüller, Jörg Wagner
Gestaltung: Petra Sprenger

Ausgabe: 1/18
(Keine Haftung für Druckfehler)