



2003-2006 NEUBAU

China National Grand Theatre Beijing



SBS BÜHNENTECHNIK GMBH





Unser Leistungsumfang:

Drehbühne

Durchmesser 16 m
Höhe 18,4 m
Antriebe 2 x 37 kW

Podien in Drehbühne

13 quadratische Podien: 2,5 m x 2,5 m
2 rechteckige Podien:
Podium 1: 2,5 m x 7,5 m; Podium 2: 2,5 m x 12,5 m
Plattformabstand: 3,4 m
Hub: -3,4 m bis +3,4 m; Geschwindigkeit: 0,5 m/s

Prospektlagerpodium

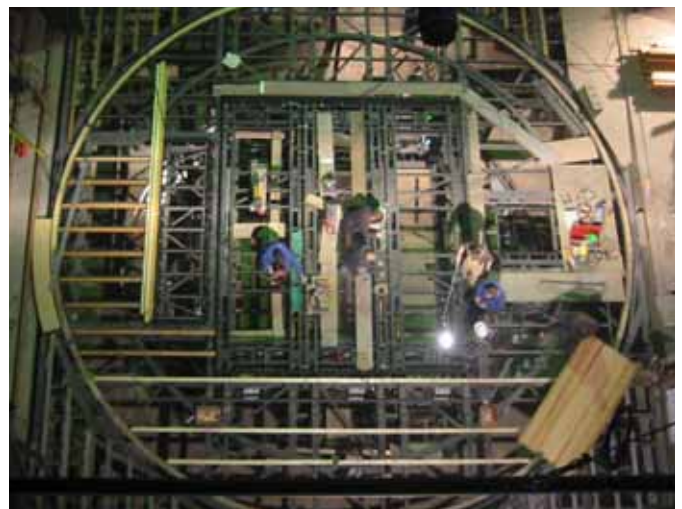
1,2m x 20,8 m; Spirallifтанtriebe 18", Hub: 0 bis -8,0 m

Obermaschinerie

45 Maschinenprospektzüge Vertikaltrommelwinden
Gesamtbaubreite 360 mm, Tragfähigkeit 780 kg
Geschwindigkeit 1,8 m/s
16 Maschinenzüge für Beleuchtung, Rundhorizont, Hinter- und
Seitenbühne gleiche Bauart wie Prospektzüge
6 x 6 Gassenpunktzüge, Tragfähigkeit 250 kg
Geschwindigkeit 1,8 m/s
12 Einzelpunktzüge, verziehbar, Tragfähigkeit 250 kg
Geschwindigkeit 1,2 m/s, Hubbereich 21,5 m
1 Hauptvorhangzulanlage,
griechisch 1,5 m/s
deutsch 1,2 m/s
italienisch 1,2 m/s
1 Flugwerk stationär, Vertikal und Horizontalgeschwindigkeit 1,0 m/s
4 Hinterbühnenzüge, Tragfähigkeit 350 kg, Geschwindigkeit 0,5 m/s
4 Seilzüge, Tragfähigkeit 1000 kg, Geschwindigkeit 0,13 m/s

Vorbühne

1 Orchesterpodium
1 Stuhlwagenpodium
2 Deckenklappen 2,4 m x 12 m
2 Beleuchtungszüge, Tragfähigkeit 2500 kg
Geschwindigkeit 0,1 m/s
13 Punktzüge, Tragfähigkeit 250 kg
Geschwindigkeit 1,2 m/s





Services provided:

Revolving stage

diameter 16 m
height 18,4 m
drive 2 x 37 kW

Integrated Elevators

13 quadratic platforms, 2,5 m x 2,5 m
2 rectangular platforms,
platform 1: 2,5 m x 7,5 m, platform 2: 2,5 m x 12,5 m
distance of platforms: 3,4 m, travel: -3,4 to +3,4 m, speed: 0,5 m/s
Backdrop storage elevator
1,2 m x 20,8 m, spiralift drives 18", travel: 0 m - 8 m

Overstage machinery

45 bar hoists vertical drums,
total width of construction 360 mm
payload 780 kg, speed 1,8 m/s
16 machine hoists in same design for lighting, cyclorama,
rear and side stage
6 x 6 tracked point hoists,
pay load 250 kg, speed 1,8 m/s
12 single point hoists, pay load 250 kg
speed 1,2 m/s, travel 21,5 m
1 main curtain system
Greek 1,5 m/s
German 1,2 m/s
Italian 1,2 m/s
1 flying system stationary, speed vertical and horizontal 1,0 m/s
4 rear stage hoists
pay load 350 kg, speed 0,5 m/s
4 wire rope hoists, pay load 1000 kg, speed 0,13 m/s

Forestage

1 orchestra pit elevator
1 seat wagon elevator
2 trapdoors 2,4 m x 12 m
2 lighting hoists
pay load 2500 kg, speed 0,1 m/s
13 point hoists
pay load 250 kg, speed 1,2 m/s



China National Grand Theatre Beijing



Im Zentrum der Chinesischen Hauptstadt entstand der größte Theaterneubau der Welt. Der gesamte Komplex, entworfen vom Französischen Architekten Paul Andrieu, beherbergt unter einer riesigen Stahl-Glashülle ein Schauspielhaus, eine Oper, eine Konzerthalle und ein Minitheater. Kernstück des Schauspielhauses ist eine Zylinderdrehbühne mit integrierten Doppelstockpodien. Davon sind 13 quadratisch und 2 rechteckig ausgeführt.

Alle Podien haben einen hydraulischen Linearantrieb und bewegen sich über 6,8 m. Die 13 quadratischen Podien sind nur in sich geführt, ohne Berührung der benachbarten Podien oder der festen Stahlkonstruktion, während die rechteckigen Podien geführt sind. Die Podien haben automatische oder manuelle Versenkungsöffnungen.

Die Obermaschinerie des Schauspielhauses besteht aus 45 Vertikaltrommel-Maschinenzügen, die aus Raumgründen in zwei separaten Maschinenräumen über den Seitenbühnen untergebracht sind sowie weiteren 16 Maschinenzügen gleicher Bauart für Beleuchtung, Rundhorizont, Hinter- und Seitenbühne. Die Vertikaltrommeln sind 2,50 m lang und haben einen Durchmesser von 162 mm. Der Zugabstand beträgt nur 200 mm. Die Winden sind mit DMS-Scherkraftaufnehmern zur Lastmessung ausgestattet.

China National Grand Theatre Beijing

In the centre of the Chinese capital the worlds biggest new building of a theatre was built. The entire complex of buildings designed by the French architect Paul Andrieu houses a theatre, an opera, a concert hall and a mini-theatre under a gigantic steel-glass-cover. Centre of the theatre is a drum type revolving stage with integrated two-level platforms. 13 platforms are executed quadratic and 2 rectangular.

All platforms have a hydraulic linear drive and travel about 6,8 m.

The 13 quadratic are only guided in themselves without a contact to neighbouring platforms or fixed steel construction whereas the rectangular platforms are guided. The platforms have traps which can be opened automatically or manually.

The overstage machinery of the theatre consists of 45 vertical drum machine hoists which are situated for reasons of space in two separate engine rooms above the side stages as well as further 16 machine hoists in same design for lighting, cyclorama, rear and side stage.

The vertical drums are 2,50 m long and have a diameter of 162 mm. The distance between hoists is only 200 mm. The winches are equipped with DMS-shear stress sensing elements for load weighing.



SBS BÜHNENTECHNIK GMBH

Bosewitzer Straße 20, 01259 Dresden
Telefon +49 (0) 3 51/20 41-0
Telefax +49 (0) 3 51/20 38-6 62
Internet: www.sbs-dresden.de
e-mail: sbs@sbs-dresden.de

NUR IHRE PHANTASIE SETZT UNSERER TECHNIK GRENZEN.